



www.cocinasglobalcompact.com



www.hettich.com



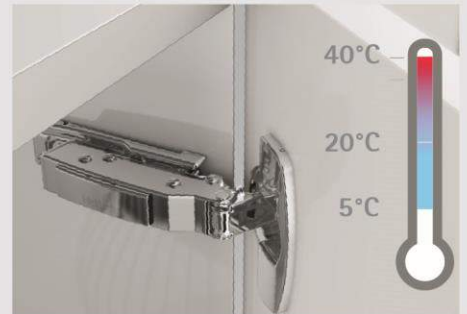
Excelente rendimiento de Silent System integrado:

En puertas pequeñas, así como en grandes y pesadas.



Ángulo de autocierre inigualable:

Las puertas se cierran por sí mismas a partir de un ángulo de aprox. 35°.



Función de cierre suave ideal:

En un amplio rango de temperaturas entre + 5 °C y + 40 °C.



La bisagra con una perfecta amortiguación
y un diseño impecable: **Sensys**





Diseño con carácter:

InnoTech Atira

Sistema de cajones con concepto plataforma

Así de simple puede ser la variedad:

Todas las opciones de cajón y cacerolero se basan en un único costado. Escasa complejidad, que aporta gran rentabilidad.

¡Expresivo, versátil, flexible!

- Contornos rectos, diferentes acabados, elementos laterales y diversas soluciones de organización interior
- 3 alturas, 7 longitudes de 260 a 620 mm y múltiples opciones de personalización
- La corredera Quadro es la base de su excelente funcionamiento
- Calidad Alemana y Certificación LGA



Concepto plataforma:

Amplitud de gama con múltiples variantes sobre la base de un mismo costado de cajón. La variedad de configuraciones posibles con InnoTech Atira es ilimitada.

Contornos rectos:

Diseño limpio, elegante y recto, además de diversos acabados en diferentes colores y componentes a juego. Montaje sencillo y rápido. Ajuste de la altura, lateral y de la inclinación del frente.

Barra:

Los caceroleros con barras dan sensación de ligereza. Además, en cualquier momento se pueden cerrar los laterales con TopSide o DesignSide sin mecanizados adicionales.

TopSide/DesignSide:

La funcionalidad de los laterales de acero o cristal está fuera de toda duda. Nada se cae de un cacerolero con TopSide o DesignSide, que combinan a la perfección estética y función.



GLOBAL COMPACT



Technik für Möbel

GARANTÍA Y CONSEJOS DE CONSERVACIÓN DEL MOBILIARIO

Cada vez es más importante que los productos que adquirimos cumplan con los requisitos de calidad y seguridad necesarios para garantizar su correcto funcionamiento.

Por esta razón, la empresa Global Compact S.L.U. ofrece una Garantía por un período de 10 años a partir de la fecha de entrega de la cocina.

Esta garantía cubre cualquier defecto de materiales y de fabricación que afecte a su funcionamiento y uso, siempre y cuando el uso, conservación y mantenimiento sean los adecuados.

La Garantía también cubre la sustitución y/o reparación de forma gratuita de las piezas, componentes o muebles que presenten defectos o no cumplan con las especificaciones. Sin embargo, es importante tener en cuenta que los accesorios, componentes y piezas deteriorados por desgaste natural no están cubiertos por la Garantía, así como las causas catastróficas, modificaciones o malos usos del producto y cualquier causa ajena al fabricante.

El color del material de las diferentes piezas, aun siendo la cocina nueva, puede sufrir una pequeña variación o tolerancia de color según la norma UNE-EN-438-2. Las diferencias de tonalidad y el envejecimiento de los materiales por el paso del tiempo y la exposición a la luz solar no podrán ser reclamables. Los electrodomésticos, accesorios (como fregaderos, grifos, etc.) y encimeras cuentan con la Garantía expedida por su propio fabricante, por lo que se deberá contactar directamente con éste.

En caso de descubrir cualquier defecto en los muebles de su cocina, deberá ponerse en contacto con la fábrica/ tienda dentro de un período de tiempo razonable. Nuestros técnicos inspeccionarán el defecto y valorarán si reparar la parte defectuosa o reemplazarla por una de igual o características similares. La garantía cubre la sustitución y/o reparación sin cargo alguno de las piezas, componentes o muebles aceptados como defectuosos. Los costes de desplazamiento, mano de obra u otros gastos que puedan surgir, después de los 2 años siguientes a la compra, serán a cargo del cliente.

Para el mantenimiento adecuado de los muebles y componentes de su cocina, es esencial realizar una limpieza periódica. Para ello, puede utilizar una esponja o bayeta humedecida en agua con jabón neutro. Después, aclare y seque completamente con un paño limpio. Si hay manchas difíciles o secas, puede aplicar jabón neutro diluido en agua tibia y dejar actuar hasta que la suciedad se disuelva.

Evite derramar o acumular humedad en las juntas de las encimeras, cantos y tiradores integrados o encastrados para evitar que se filtre al interior y pueda estropear la puerta.

El calor excesivo o el vapor de agua continuado pueden dañar el mobiliario. Cocine siempre con la campana extractora en funcionamiento y limpie regularmente los filtros. Utilice los cajones inferiores de gran capacidad para almacenar objetos pesados, reservando los módulos altos para objetos más ligeros.

Recuerde que las conexiones eléctricas y su mantenimiento solo deben ser realizados por personal cualificado.

No utilice estropajos de acero inoxidable, esponjas de fibras duras, jabones abrasivos, gasolinas, alcoholes, acetonas, lejías, disolventes, nitroderivados, vaporetas u objetos punzantes o cortantes para limpiar su cocina.

Otras recomendaciones a tener en cuenta incluyen secar siempre los vertidos líquidos inmediatamente, no cortar alimentos sobre las encimeras no aptas para ello, no colocar recipientes recién sacados del fuego sobre la encimera, evitar someter los muebles a temperaturas extremas o a una exposición continuada al sol y no abrir la puerta del lavavajillas hasta pasados 15 minutos de la finalización del lavado.

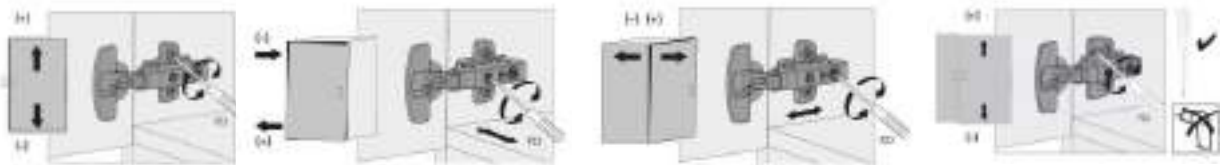
Cómo regular las bisagras de una puerta:

Extraiga el embellecedor.

Regule en sentido vertical.

Regule la distancia o proximidad de la puerta con el marco.

Regule en sentido horizontal.



Cómo extraer cajones o gavetas:

Vacíe y extraiga totalmente la gaveta o cajón, presione hacia dentro a la vez de las dos pestañas inferiores y tire de ella hacia arriba desplazándola hacia fuera. Para colocarla de nuevo encájala en los carriles extendidos y cierre el cajón.



Cómo ajustar frentes y cajones y gavetas:

